

FRIES ERFGOED COLLECTIEF

GROEN ERFGOED EN OMGEVINGSKWALITEIT MOAI FRYSLÂN

**Samenwerken met
(erfgoed)organisaties aan de
duurzame kwaliteit van het
Friese erfgoed.**

**PLATFORM FRYSKE
MONUMINTE-ORGANISAASJES**

9 APRIL 2024

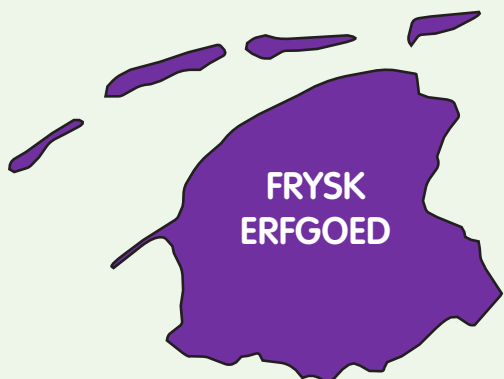


FRYSK EIGENE

We stellen het **'FRYSK EIGENE'** in de ruimtelijke puzzel voorop. Het welzijn van onze inwoners heeft veel te maken met de **KWALITEIT VAN HUN LEEFOMGEVING**. Zo zijn **BELEVING EN IDENTITEIT** in belangrijke mate verbonden met de Friese landschappen. We gaan dan ook uit van behoud en ontwikkeling van de Friese **OMGEVINGSKWALITEITEN** en van zorgvuldig omgaan met de beschikbare ruimte, boven- en ondergronds. Dit betekent een balans realiseren tussen **GEBRUIKSWAARDE, TOEKOMSTWAARDE EN BELEVINGSWAARDE** (incl. herkomstwaarde). We bouwen voort op wat er al is en voegen daar nieuwe kwaliteiten aan toe. Zo zullen we **CULTUREEL ERFGOED** waar nodig beschermen en ook benutten als inspiratiebron voor nieuwe oplossingen en ontwikkelingen. Dit vraagt om een **INTEGRALE BENADERING** van vraagstukken, het vermogen tot **VERBINDEN VAN** kwaliteiten en vervolgens scherp sturen op **SAMENHANG**.



FRIES ERFGOED COLLECTIEF



**CONNECTIE
TUSSEN DE
COLLECTIE**

• GROEN ERFGOED

- LEGENDA**
- ROOD**
- Beschermd stads-/dorpsgezicht
 - States en Stinzen
 - Kloosters en kloosterterreinen
 - Kerken

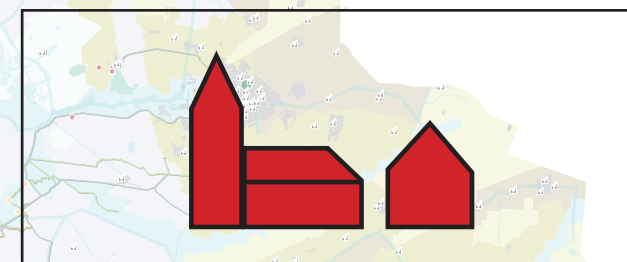
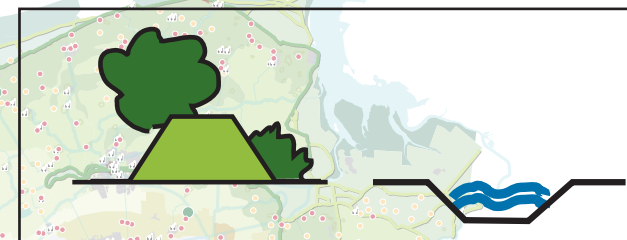
- GROEN**
- Terp
 - Oude zeedijk
 - Zeepolderdijk
 - Binnendijk
 - Hemdijk
 - Slaperdijk
 - Veenpolderdijk

• ARCHEOLOGISCH ERFGOED

- Historische
- Begreny

• GEBOUWD ERFGOED

• WERELDERFGOED

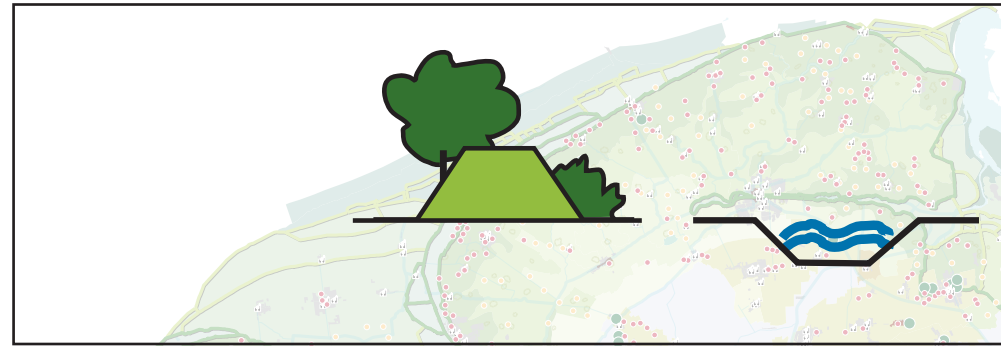


DEFINITIE GROEN ERFGOED



Bron: Groen erfgoed | Rijksdienst
voor het Cultureel Erfgoed

- LEGENDA
- ROOD
- Beschermd stads-/dorpsgezicht
 - States en Stinzen
 - Kloosters en kloosterterreinen
 - Kerken
- GROEN
- Terp
 - Oude zeedijk
 - Zeeplonderdijk
 - Binnendijk
 - Hemdijk
 - Slaperdijk
 - Veenplonderdijk
- Historische parken (van oorsprong uitbreiden)
- Boerenerven (GRUTS)



Groen erfgoed is de verzamelnaam voor historische groenaanleggen zoals tuinen, parken, woonwijken, verdedigingswerken, begraafplaatsen, buitenplaatsen en landgoederen.

Cultuurlandschappen met door de mens beïnvloed groen zoals (hakhout-)bossen, houtwallen vallen ook onder de noemer Groen erfgoed. Groen erfgoed bestaat voor een groot deel uit levend materiaal.



OMGEVINGS- KWALITEIT ALS VERBINDEND PRINCIPE WETTELIJKE REGELGEVING

Omgevingskwaliteit omvat onder meer "cultureel erfgoed, de architectonische kwaliteit van bouwwerken, stedenbouwkundige kwaliteit en de kwaliteit van natuur en landschap. Het gaat zowel om de menselijke beleving van de fysieke leefomgeving als om de intrinsieke waarden die de maatschappij toekent aan de identiteit van gebieden en aan dieren en plantensoorten."

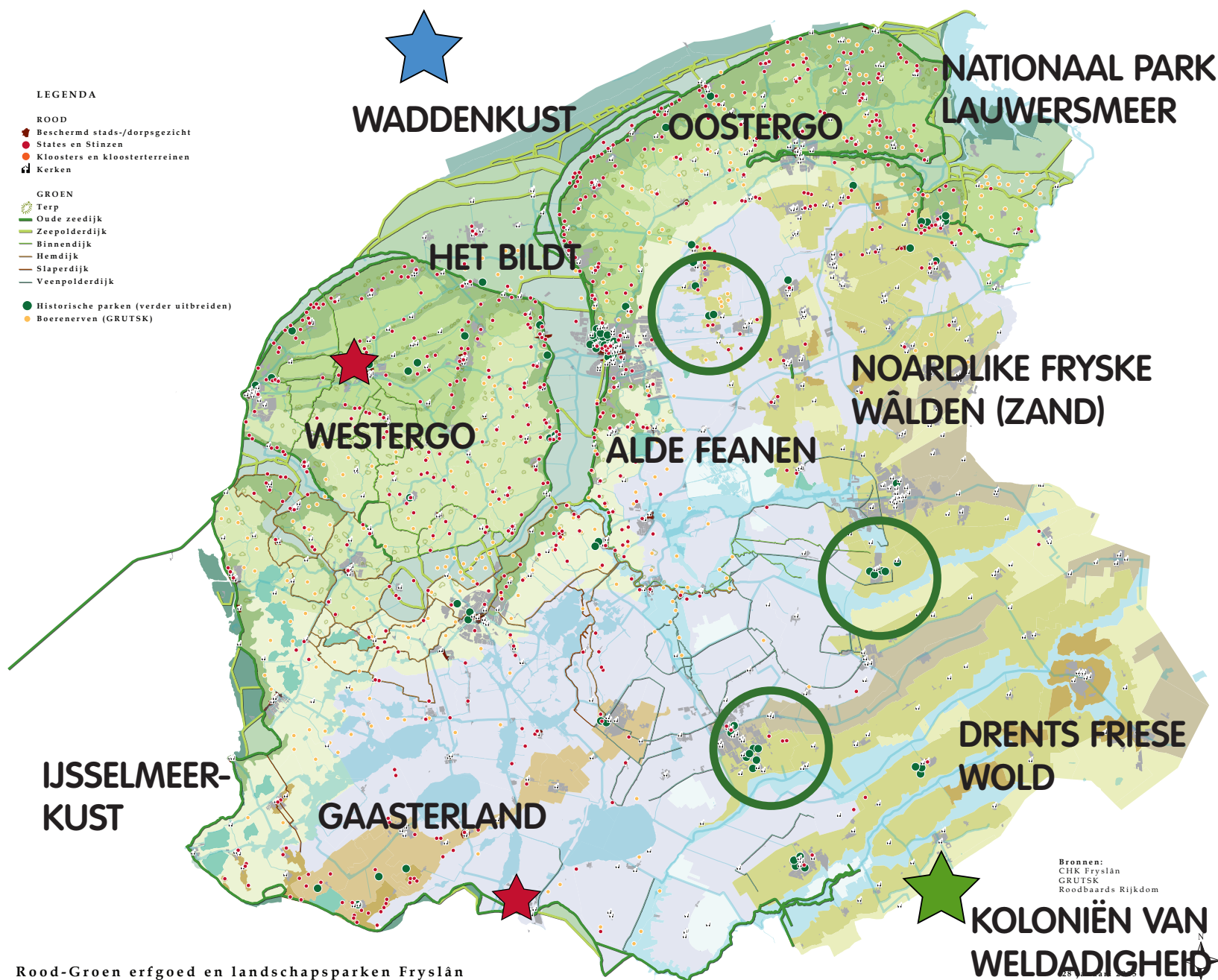


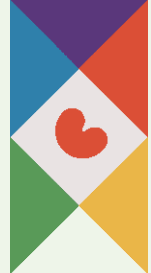
FRIES ERFGOED COLLECTIEF

ERFGOED

als samen-
hangende
ruimtelijke
structuur

van object naar
gebiedsgericht



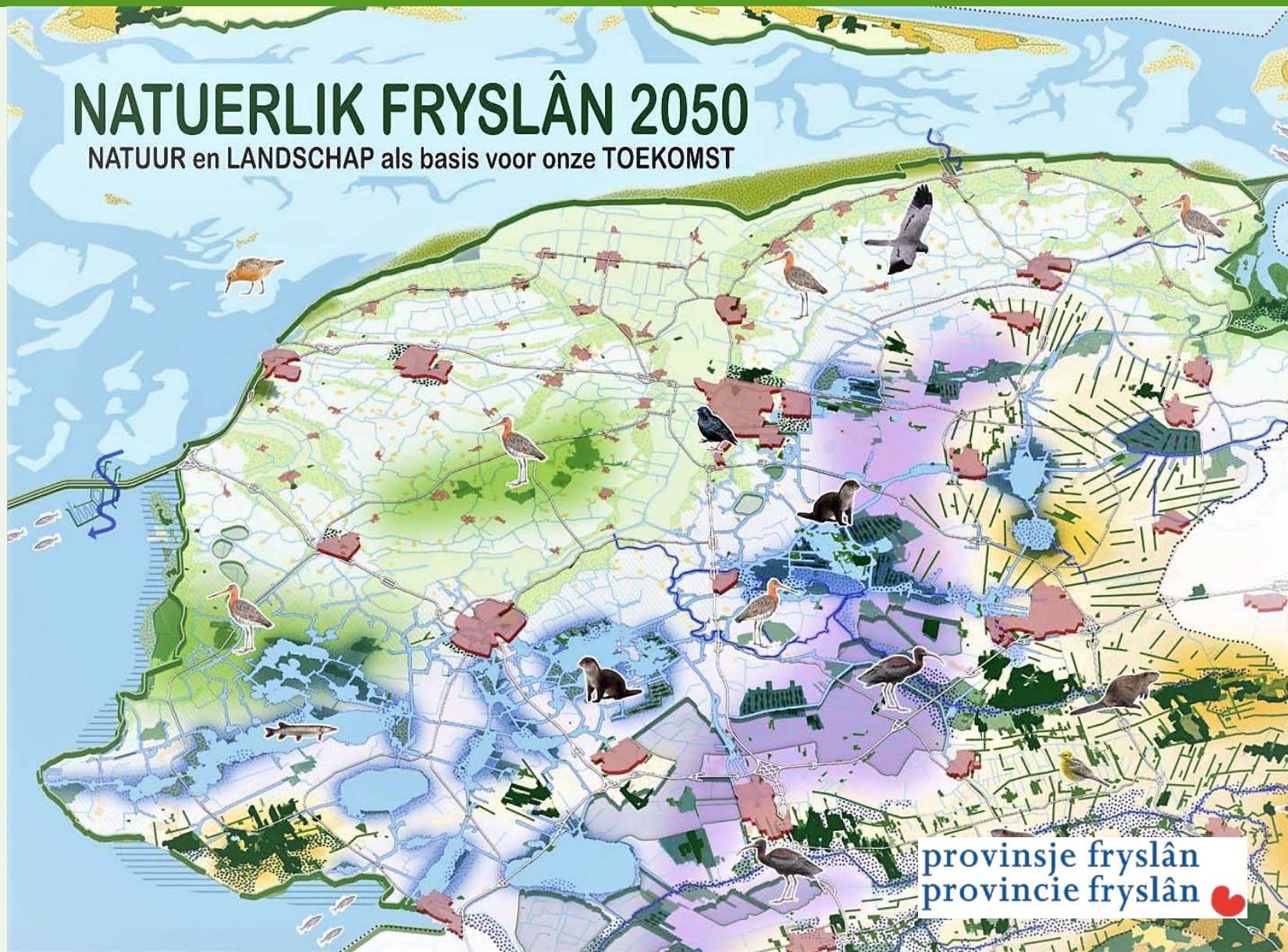


FRIES ERFGOED COLLECTIEF

ECOLOGIE



(2020)



GROEN

GEZOND

GELUKKIG

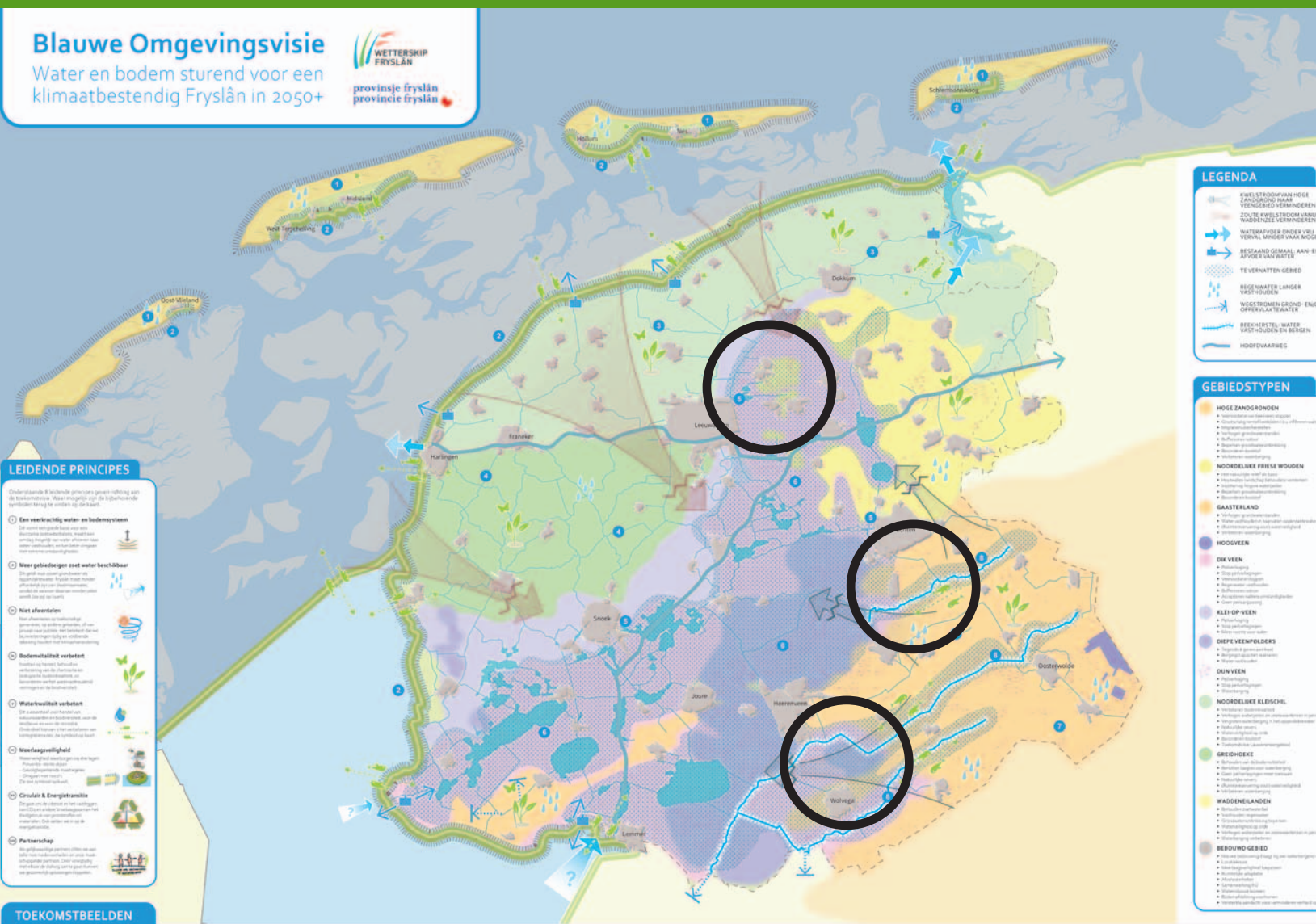


FRIES ERFGOED COLLECTIEF

WATER EN BODEM STUREND

Blauwe Omgevingsvisie

Water en bodem sturend voor een klimaatbestendig Fryslân in 2050+



- #### LEIDENDE PRINCIPES
- 1 Een veerkrachtig water- en bodemsysteem**
Dit wordt bereikt door een water- en bodemsysteem te creëren dat flexibel is op veranderingen in de omgeving. Dit wordt bereikt door een water- en bodemsysteem te creëren dat flexibel is op veranderingen in de omgeving.
 - 2 Meer gebiedseigen oost water beschikbaar**
Dit wordt bereikt door een water- en bodemsysteem te creëren dat flexibel is op veranderingen in de omgeving. Dit wordt bereikt door een water- en bodemsysteem te creëren dat flexibel is op veranderingen in de omgeving.
 - 3 Niet afvalwater**
Dit wordt bereikt door een water- en bodemsysteem te creëren dat flexibel is op veranderingen in de omgeving. Dit wordt bereikt door een water- en bodemsysteem te creëren dat flexibel is op veranderingen in de omgeving.
 - 4 Bodemkwaliteit verbetert**
Dit wordt bereikt door een water- en bodemsysteem te creëren dat flexibel is op veranderingen in de omgeving. Dit wordt bereikt door een water- en bodemsysteem te creëren dat flexibel is op veranderingen in de omgeving.
 - 5 Waterkwaliteit verbetert**
Dit wordt bereikt door een water- en bodemsysteem te creëren dat flexibel is op veranderingen in de omgeving. Dit wordt bereikt door een water- en bodemsysteem te creëren dat flexibel is op veranderingen in de omgeving.
 - 6 Meer laagveiligheid**
Dit wordt bereikt door een water- en bodemsysteem te creëren dat flexibel is op veranderingen in de omgeving. Dit wordt bereikt door een water- en bodemsysteem te creëren dat flexibel is op veranderingen in de omgeving.
 - 7 Circulaire & Energietransitie**
Dit wordt bereikt door een water- en bodemsysteem te creëren dat flexibel is op veranderingen in de omgeving. Dit wordt bereikt door een water- en bodemsysteem te creëren dat flexibel is op veranderingen in de omgeving.
 - 8 Partnerschap**
Dit wordt bereikt door een water- en bodemsysteem te creëren dat flexibel is op veranderingen in de omgeving. Dit wordt bereikt door een water- en bodemsysteem te creëren dat flexibel is op veranderingen in de omgeving.

- #### LEGENDA
- KWELSTROOM VAN HOGE ZANDGROND NAAR VEENGEBIED VERMINDEREN
 - DUURTE KWELSTROOM VANUIT WADDELIJKE VEENGEBIED
 - WATERAFVOER ONDER VRIJ VERTIJAAL INDE WADDELIJKE VEEN
 - BESTAAND GEMAAK, AAN- EN AFVOER VAN WATER
 - TE VERNATTEN GEBIED
 - REGENWATER LANGER VASTHOUDEN
 - WEGTOEGANG GROND EN/OF OPPERFLAKTE WATER
 - BEHEERSTEL WATER VASTHOUDEN EN BERGEN
 - HOOPDIJVAARWEG

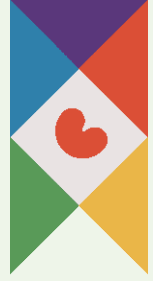
- #### GEBIEDSTYPEN
- HOGE ZANDGRONDEN**
 - Hoge zandgronden
 - Overmatig regenval
 - Hoge grondwaterstanden
 - Hoge grondwaterstanden
 - Hoge grondwaterstanden
 - Hoge grondwaterstanden
 - NOORDELIJKE FRIESE WOODEN**
 - Noordoostelijke Frieze Wouden
 - Noordoostelijke Frieze Wouden
 - Noordoostelijke Frieze Wouden
 - Noordoostelijke Frieze Wouden
 - Noordoostelijke Frieze Wouden
 - GAASLAND**
 - Gaasland
 - Gaasland
 - Gaasland
 - Gaasland
 - Gaasland
 - HOOGVEEN**
 - Hoogveen
 - Hoogveen
 - Hoogveen
 - Hoogveen
 - Hoogveen
 - DEEPE VEENPOLDERS**
 - Diepe veenpolders
 - Diepe veenpolders
 - Diepe veenpolders
 - Diepe veenpolders
 - Diepe veenpolders
 - DIJNVEEN**
 - Dijnveen
 - Dijnveen
 - Dijnveen
 - Dijnveen
 - Dijnveen
 - NOORDELIJKE KLEISCHIL**
 - Noordelijke kleischil
 - Noordelijke kleischil
 - Noordelijke kleischil
 - Noordelijke kleischil
 - Noordelijke kleischil
 - GREEDHOEK**
 - Greedhoek
 - Greedhoek
 - Greedhoek
 - Greedhoek
 - Greedhoek
 - WADDELIJKE LANEN**
 - Waddelijke lanen
 - Waddelijke lanen
 - Waddelijke lanen
 - Waddelijke lanen
 - Waddelijke lanen
 - BEBOUWDE GEBIED**
 - Bebouwd gebied
 - Bebouwd gebied
 - Bebouwd gebied
 - Bebouwd gebied
 - Bebouwd gebied

TOEKOMSTBEELDEN



De grondwaterstand in de Waddelijke lanen kan worden verhoogd door de waterafvoer te verminderen en de waterafvoer te verhogen. Dit wordt bereikt door een water- en bodemsysteem te creëren dat flexibel is op veranderingen in de omgeving. Dit wordt bereikt door een water- en bodemsysteem te creëren dat flexibel is op veranderingen in de omgeving.

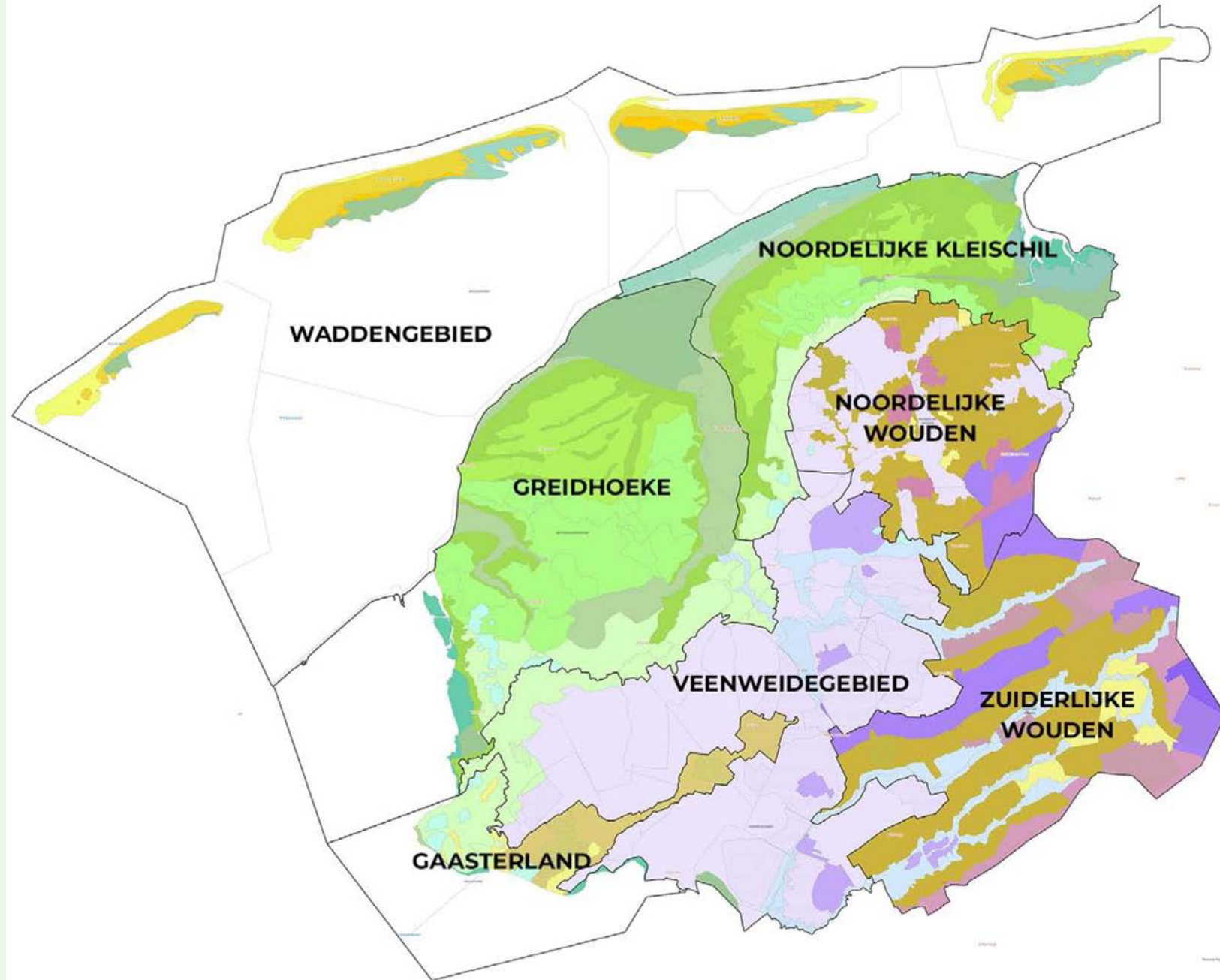
(BOVI)



FRIES ERFGOED COLLECTIEF

GEBIEDS- INDELING

FRIES PROGRAMMA LANDELIJK GEBIED

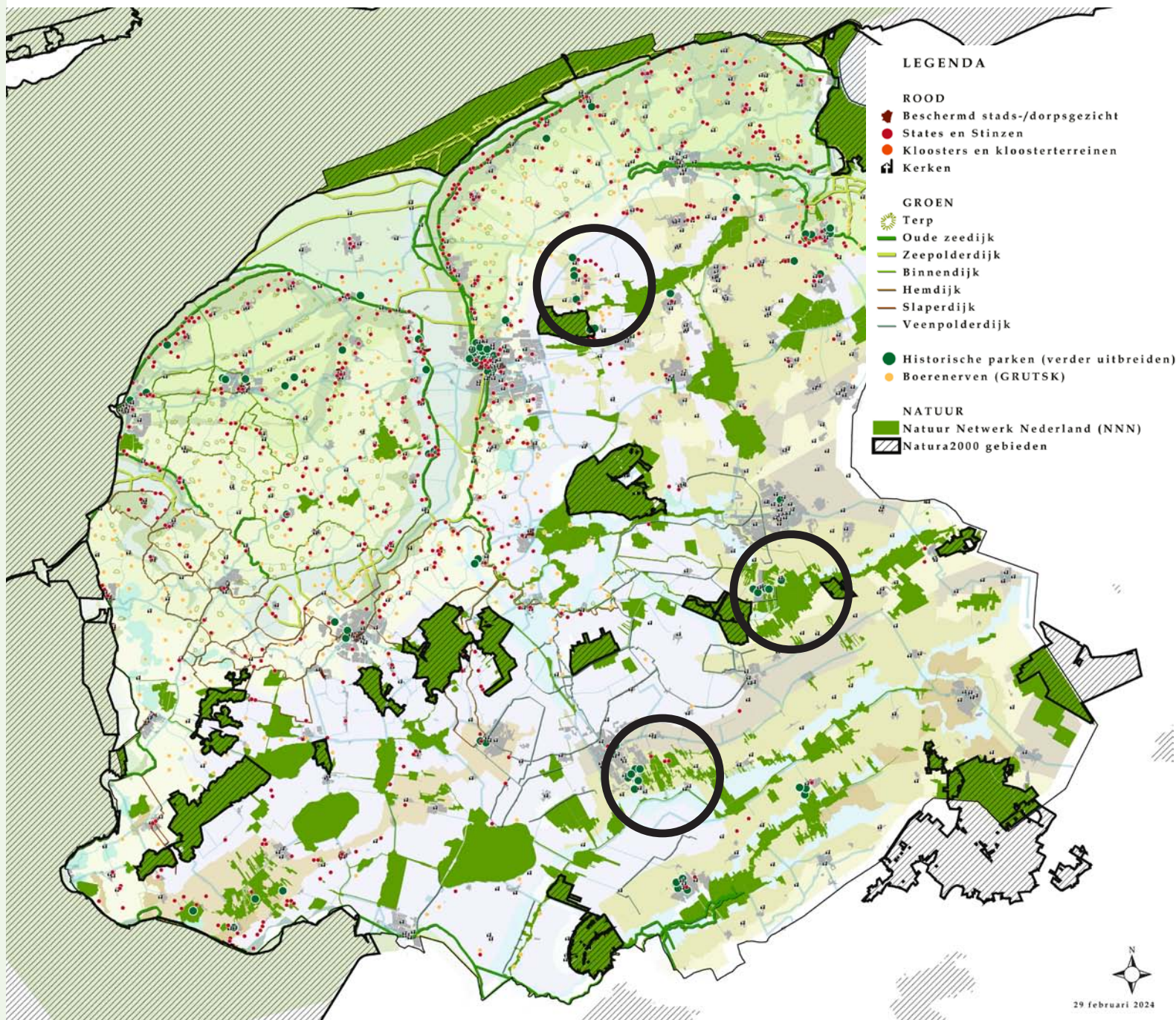




FRIES ERFGOED COLLECTIEF

ERFGOED EN ECOLOGIE VERBINDEN

Integratie van landschaps- en erfgoedwaarden bij ruimtelijke opgaven





FRIES ERFGOED COLLECTIEF

PARK- LANDSCHAPPEN

klimaatadaptatie
voor erfgoed-
biotopen



